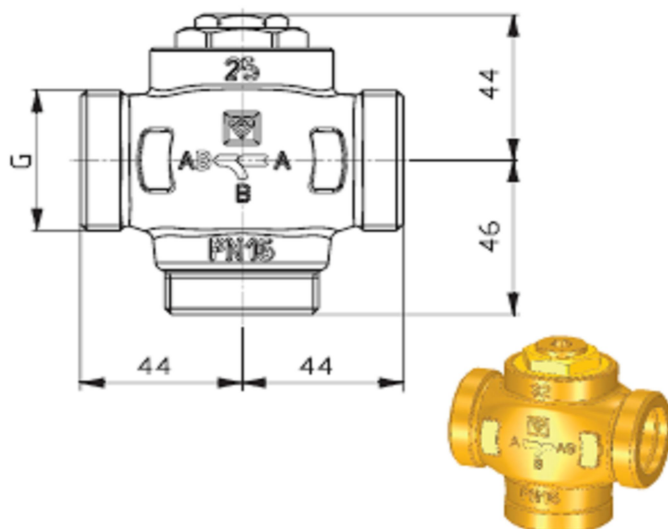


Termostatický 3-cestný zmiešavací ventil na zdvihnutí teploty spätočky ku kotlu

Vydanie 1107



Montážne rozmery v mm

Obj. číslo	Veľkosť	G	Δp_{max}	kvs [m ³ /h] priamy chod	kvs [m ³ /h] bypass
1 7766 03	DN 25	G 5/4 B	0,5	11	17
1 7766 04	DN 32	G 6/4 B	0,5	14	19
1 7766 13	DN 25	G 5/4 B	0,5	11	16
1 7766 14	DN 32	G 6/4 B	0,5	14	16

Obj. číslo	T _{max} zmiešavacia teplota	P _{max} (bar)	T _{min} voda.	T _{min} ochr. mrazu
1 7766 03	110°C	16	+2°C	-20°C
1 7766 04	110°C	16	+2°C	-20°C
1 7766 13	110°C	16	+2°C	-20°C
1 7766 14	110°C	16	+2°C	-20°C

Trojcestný zmiešavací ventil s fixne regulujúcim termostatickým členom, nastaveným z výroby. Ventil sa používa na zdvihnutie teploty vratnej vody do kotla pre pomocnej energie. Vonkajší závit cylindrický podľa normy ISO 228/1, trieda B tesniaci po ploche, prípojky rúrok sa musia objednať osobitne.

Teleso ventilu zo štandardnej mosadze pre použitie v oblasti vykurovacej techniky.

1 7766 03 Modely 1 7766 03 a 1 7766 04 sú vybavené s pevným bypasom
1 7766 04 Regulačná teplota pre prietok A - - - AB: cca. 61°C

Medzi výstupné a vratné potrubie od kotla sa odporúča montáž regulačného ventilu s bypasom (viď schéma).

1 7766 13 Modely 1 7766 13 a 1 7766 14 majú možnosť uzatvorenia bypasu.

1 7766 14 Pri zmiešavacej teplote cca. 63°C je bypas zatvorený (vetva B-AB) a otvorí sa vtedy keď teplota dosiahne cca. 55°C. Montáž regulačného ventilu sa môže vynechať

Vyhotovenie / použitie

Vyhradzujeme si právo na zmeny dané technickým pokrokom

Amoniak, ktorý konope obsahuje škodí mosadznému telesu ventila, EPDM tesnenia presakujú namazanými minerálnymi olejmi resp. mazivami, ktoré minerálny olej obsahujú a tým vedú k výpadku EPDM tesnení. Ochranné prostriedky voči korózii a nemrznúce prostriedky na báze etylén a propylenglykólu sú v pomere 15 – 45 % povolené.

Kvalita vody podľa normy ÖNORM H 5195 a VDI 2035

Ventily sa podľa účelu použitia montujú do potrubného systému s použitím skrutkových spojov HERZ s plochým tesnením. Pri montáži treba zabrániť prenikaniu nečistôt do vnútra ventila.

Pri montáži sa musí dbať na smer prúdenia vody cez teleso ventila. Smer prúdenia vody je vyznačené šípkou na telese ventila.



Odstránením zátky R3/8 na hornej časti ventila a montáži vypúšťacieho ventila je možné vypúšťanie a odkalovanie vykurovacieho zariadenia

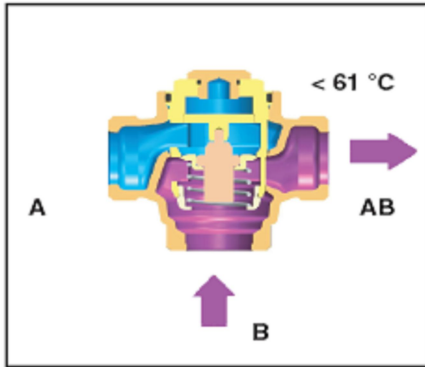
Kvalita vody

Montáž

Pokyny pre montáž



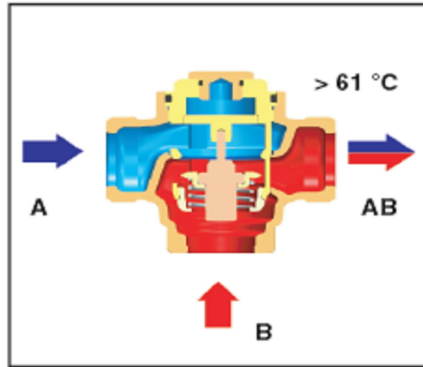
Princíp fungovania
1 7766 03 – 1 7766 04



Ventil zatvorený
(štartovacia poloha)

Vratná vykurovacia voda zo systému je uzatvorená. Cez bypas je privádzaná nezmiešaná voda priamo z výstupu kotla

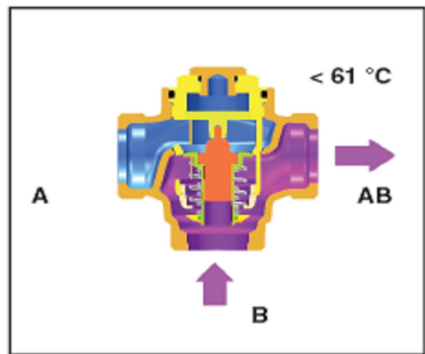
Množstvo pretekajúcej vody
Vetva A-AB cca. 4% z hodnoty kvs
Vetva B-AB cca 0,01% z hodnoty kvs



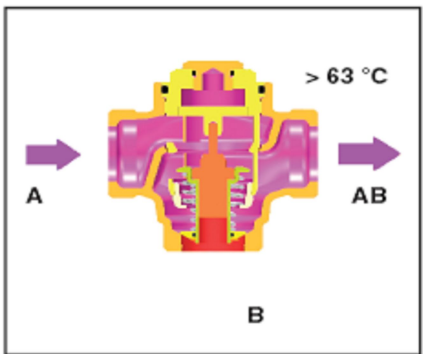
Ventil otvorený
(prevádzková poloha)

Vratná vykurovacia vody z systému je zmiešavaná s teplou výstupnou vodou z kotla

1 7766 13 – 1 7766 14



Vratná vykurovacia voda zo systému je uzatvorená. Cez bypas je privádzaná nezmiešaná voda priamo z výstupu kotla



Vratná vykurovacia vody z systému je privádzaná priamo do kotla. Bypass (B) je uzatvorený.

Pre jeden ventil sú potrebné 3 ks skrutkových spojov pozostávajúce s tesnenia, matice a vsuvky.

Pre Teplomix DN 25

- 1 **6220** 63 Prípojka pre oceľovú rúru AG R1
- 1 **6236** 63 Spájková prípojka pre medenú rúru 28 mm
- 1 **6240** 63 Zvarová prípojka pre rúru 33,7 mm
- P **70xx** 43 Prechodové lisovacie skrutkové spoje s plochým tesnením pre plastliníkové rúrky 32 x 3 mm... 50 x 4 mm

Pre Teplomix DN 25

- 1 **6220** 64 Prípojka pre oceľovú rúru AG R5/4
- 1 **6236** 63 Spájková prípojka pre medenú rúru 35 mm
- 1 **6240** 63 Zvarová prípojka pre rúru 42,4 mm
- P **70xx** 44 Prechodové lisovacie skrutkové spoje s plochým tesnením pre plastliníkové rúrky 32 x 3 mm... 50 x 4 mm

- 4111** Filter HERZ, veľkosť ôk 0,40 alebo 0,75 mm
- 4119** "Thermoflex" kohútik na vyprázdňovanie a plnenie kotla

- 1 **0276** 00 Ventil na vyprázdňovanie s rukoväťou a otáčavou prípojkou hadičiek, DN 10, tesniaci O krúžok

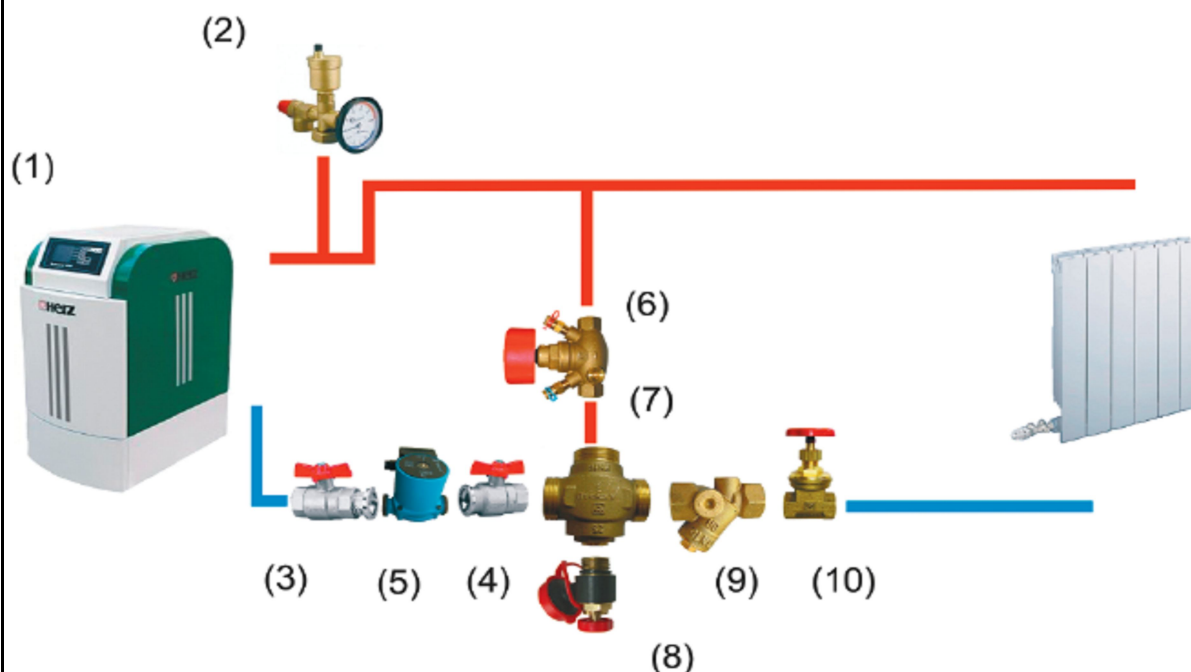
- 4112/4113** Dvojplatňový klinový posúvač

Príslušenstvo

- 1 **7761** xx 3-cestný termostatický ventily CALIS-RD, DN15 – DN32
- 1 **7762** xx 3-cestný termostatický zmiešavací a rozdeľovací ventil, DN10 – DN20
- 1 **4037** xx Trojcestný zmiešavací a rozdeľovací ventil, DN15 – DN50 s možnosťou osadenia ventilového pohonu
- 2 **7766** xx Zmiešavací ventil na zdvihnutie teploty spiatocky

Ďalšie vyhotovenia

Príklad použitia:



Regulačný ventil pozícia 6 sa musí nastaviť na 10 % celkového objemu vody

Skúsenosti z praxe

Popis použitých výrobkov

1		Kotol HERZ
2	1 2104 04	Kotlová skupina pozostávajúca z odvzdušňovacieho a bezpečnostného ventilu, manometra, tepelne izolované
3	1 2268 03	Guľový kohút pre čerpadlá so spätným ventilom
4	1 2269 03	Guľový kohút pre čerpadlá
5		Obehové čerpadlo
6	1 4217 xx	Priamy regulačný ventil s meracími ventilčekmi
7	1 7766 xx	TEPLOMIX, zmiešavací ventil na zdvihnutie teploty spiatocky
8	1 0276 00	Vypúšťací ventilček s rukoväťou
	alt.:	
	1 4119 00	THERMOFLEX, kohút na napúšťanie a vypúšťanie kotlov
9	1 4111 xx	Filter
10	1 4112 xx	Dvojplatňový klinový posúvač

Všetky v tomto dokumente obsiahnuté údaje zodpovedajú v čase tlače predloženým informáciám a sú len informatívne. Zmeny v zmysle technického pokroku sú vyhradené. Vyobrazenia sú len symbolické a preto opticky sa od skutočných výrobkov môžu odlišovať. Možné farebné odchýlky sú zapríčinené tlačou. V závislosti od krajiny sú možné aj rozdiely produktu. Zmeny technických špecifikácií a funkčnosti vyhradené. V prípade otázok kontaktujte prosím najbližšiu pobočku spoločnosti HERZ.

