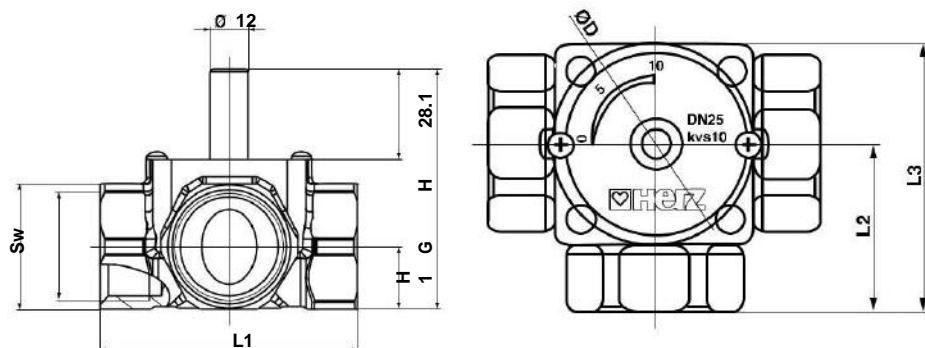


3-cestný směšovací ventil HERZ

Technický list pro
2137

Vydání CZ 07

Rozměry v mm



Obj. číslo	DN	kvs	G	L1	L2	L3	H	H1	H2
1 2137 11	DN 15	4	1/2	60	30	50	62,1	13,4	0,405
1 2137 12	DN 20	6,3	3/4	64	32	52	66,1	15,4	0,438
1 2137 13	DN 25	10	1	80	40	64	74,6	19,25	0,782
1 2137 14	DN 32	16	5/4	100	50	76,6	83,8	24,1	1,152
1 2137 15	DN 40	25	6/4	125	63	95,5	96,2	30,1	2,41
1 2137 16	DN 50	40	2	150	75	109,2	109,2	37,6	3,616

Těleso: kovaná mosaz (CW602N) podle EN
Regulační kuželka: 12420 Mosaz
Těsnicí prvky: EPDM (těsnicí manžeta)
Připojky: Vnitřní závit podle ISO 7-1

Materiál

Jmenovitý tlak: 10 bar
Permanentní provozní teplota: -10 °C...110 °C
Krátkodobá provozní teplota: 130 °C
Úhel pracovního otočení: 90°
Krouticí moment (při jmenovitém tlaku): < 5 Nm

Provozní údaje

1 2001 95 Rukojeť
1 7712 63 Servopohon ke směšovacímu ventilu 230V
1 7712 56 Servopohon ke směšovacímu ventilu 24V
1 7712 57 Servopohon ke směšovacímu ventilu 24V 0..10V

Doporučené příslušenství

Výrobce si vyhrazuje právo na změny dané technickým vývojem.

Č. výr.	DN
1 2137 01	DN 15
1 2137 02	DN 20
1 2137 03	DN 25
1 2137 04	DN 32
1 2137 05	DN 40
1 2137 06	DN 50

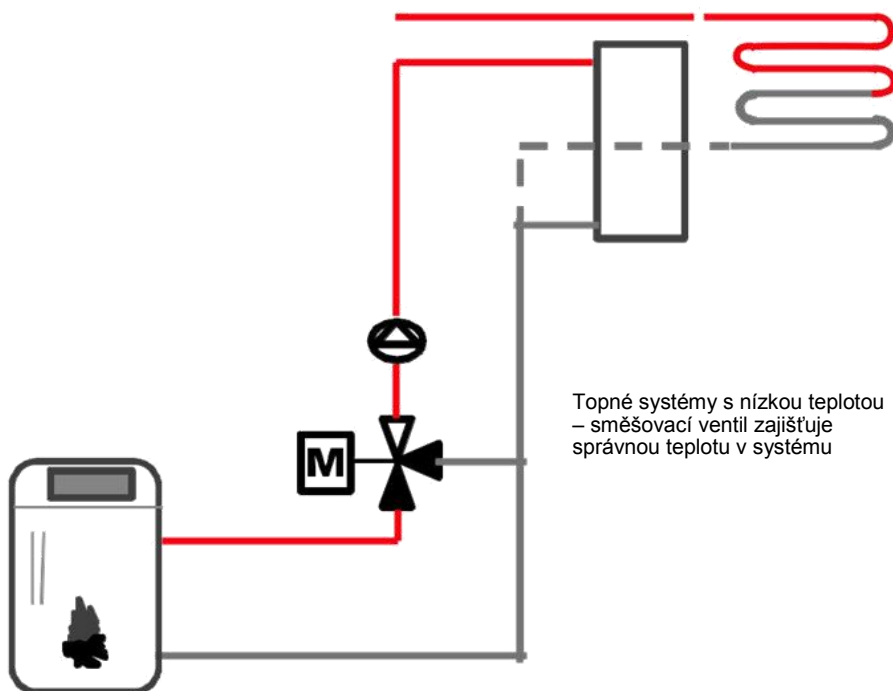


Další provedení 3-cestný směšovací ventil s rukojetí

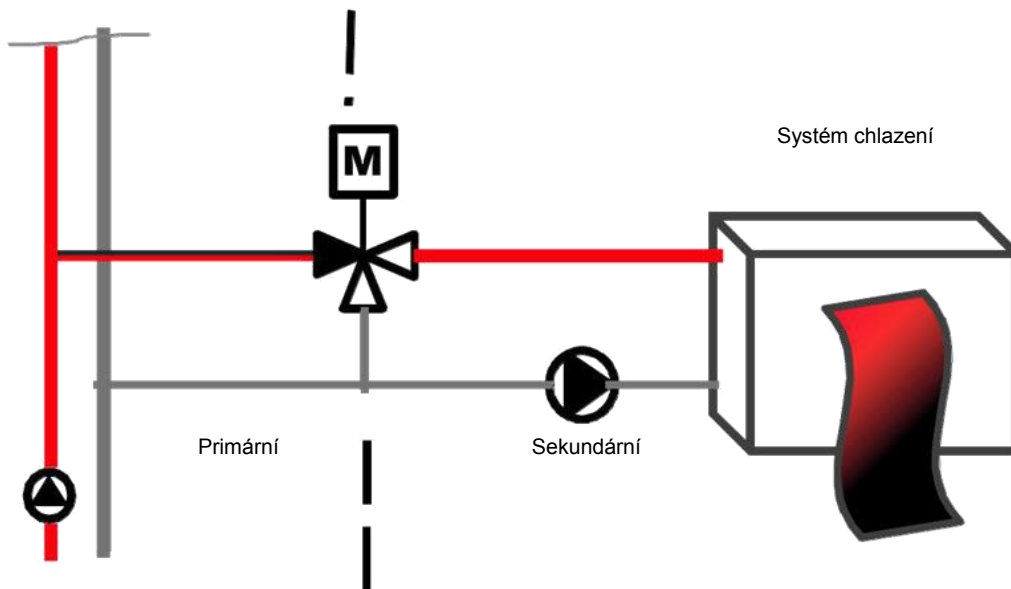
Směšovací nebo rozdělovací ventil k řízení toku studené a teplé vody. Je-li 3-cestný směšovací ventil proveden v kombinaci se servopohonem, lze nastavit charakteristickou křivku (lineární, proporcionální nebo kvadratickou).

Podle použití (směšovací nebo rozdělovací provoz) se 3-cestný směšovací ventil montuje v potrubních systémech pomocí běžně prodávaných šroubení. Servopohon lze namontovat v každé poloze, kromě vzhůru nohama. Je třeba zabránit vniknutí kondenzované, odkapové vody atd. do pohonu.

Oblast použití a montáž



Příklady použití



System se dvěma kotli

