

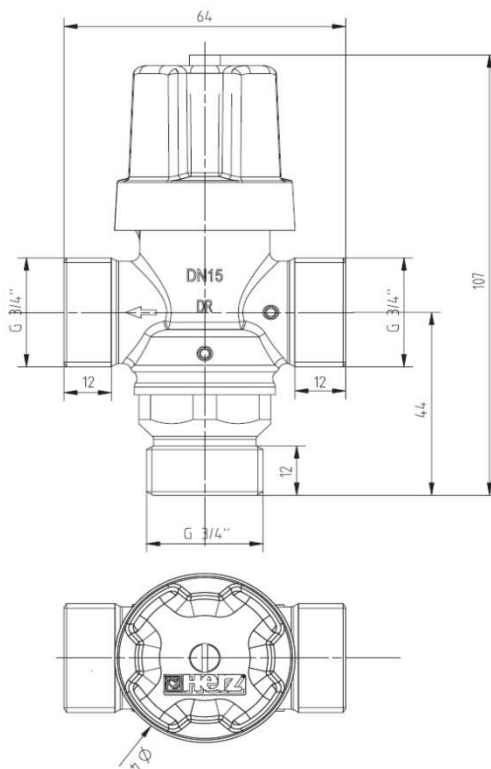
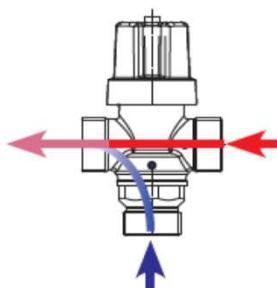
# HERZ - ZMIEŠAVAČ TEPLEJ PITNEJ VODY

Technický podklad pre

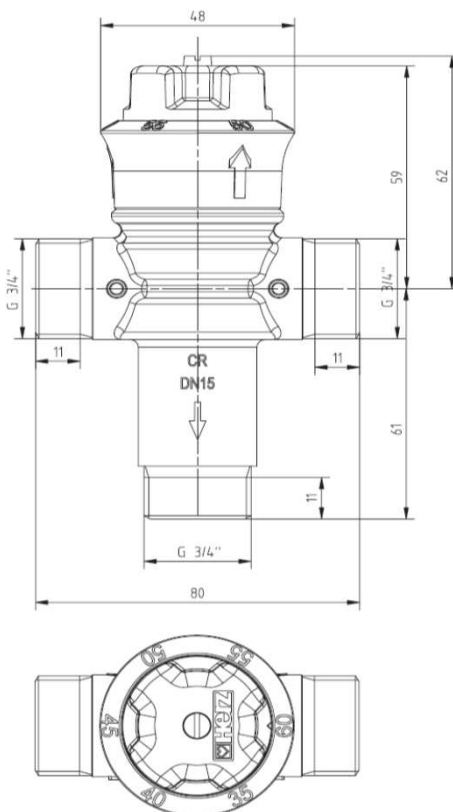
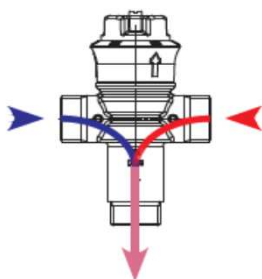
2 7766 xx

Vydanie 1016

2 7766 51  
DN 15  
so zmeneným smerom prúdenia



2 7766 54  
DN 15  
s obojstranným smerom prúdenia



Montážne rozmery v mm

Vyhradzujeme si právo na zmeny dané  
technickým pokrokom

- Optimálna technológia na termostatickom princípe pre precíznu reguláciu a dlhotrvajúcu stálosť.
- Výborná teplotná stabilizácia vďaka rýchlo reagujúcemu termostatu, redukuje riziko vyššej výstupnej teploty vody.
- Vyvinuté pre veľké prietoky a stabilnú výstupnú teplotu vody.
- Z výroby zabudované spätné klapky na strane teplej a studenej pitnej vody.
- Teleso ventilu a všetky časti, ktoré prichádzajú do styku s pitnou vodou, sú vyhotovené z mosadze odolnej voči vyplavovaniu zinku.

#### Vlastnosti a výhody

	2 7766 51	2 7766 54	
Pripojovací závit s plochým tesnením	G 3/4	G 3/4	
Výstupná zmiešaná teplota nastavená z výroby	38	45	°C
Teplotný rozsah	38 - 48	35 - 60	°C
Max. teplota teplej vody na vstupe do ventilu	95	95	°C
Max. teplota pitnej vody na vstupe do ventilu	5 - 25	5 - 25	°C
Min. prehriatie, horúca : studená voda	15	15	°C
Teplotná stabilita na výstupe	± 2	± 2	°C
Pracovný tlak, statický	10	10	bar
Max. pracovný tlak, dynamický	0,2 - 6	0,2 - 6	bar
Min. objemový prietok	4	4	l/min
Objemový prietok pri 3 bar	25	42	l/min

#### Technické údaje

Teleso:	z mosadze odolnej voči vyplavovaniu zinku CC752S
Pružina:	ušľachtilá oceľ 1.4310
Vnútorne časti:	z mosadze odolnej voči vyplavovaniu zinku CW626N
Vreteno:	z mosadze odolnej voči vyplavovaniu zinku CW626N
Ručný ovládač:	ABS
Tesnenia:	EPDM

#### Materiálové zloženie

- Zapojíme ventil na príslušné vývody - červená bodka alebo písmeno „H“ označujú pripojenie teplej pitnej vody, modrá bodka alebo písmenko "C" označujú pripojenie studenej vody. Vývod "MIX" je určený pre napojenie zmiešaného výstupu do spotrebičov.
- Miesto montáže vyberieme tak, aby sme mohli bez problémov nastavovať ventil.
- Ventil je vhodný na vodorovnú aj zvislú montáž.

#### Montáž

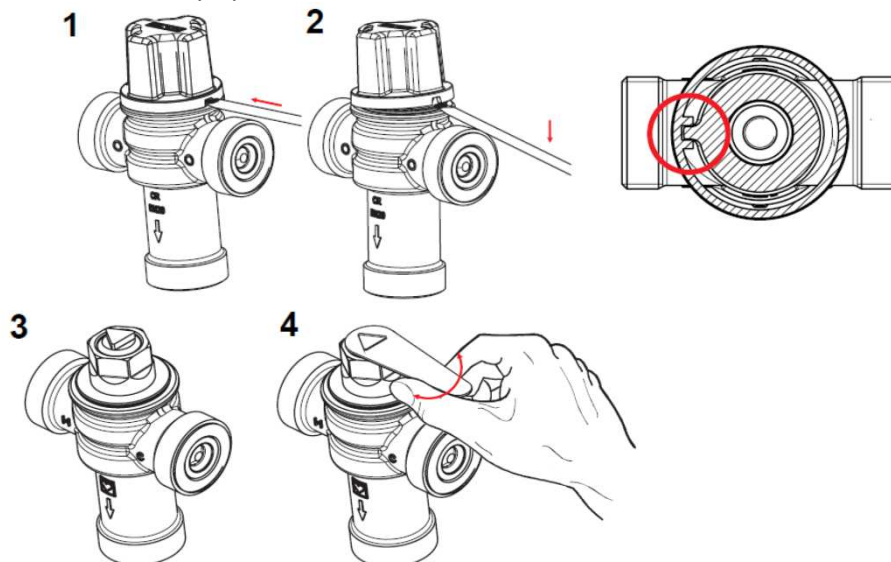
- Doporučujeme vykonávať kontrolu ventilu minimálne raz ročne. Pri zlej alebo neznámej kvalite vody doporučujeme vykonávať kontroly častejšie.
- Kontrolu teploty výstupnej vody na vodovodnej batérii je potrebné vykonať aj pri novej inštalácii, pričom maximálna odchýlka od nastavenej teploty je 2°C.
- Spätné ventily sú ľahko dostupné na čistenie. Na vytiahnutie spätných ventilov z telesa ventilu doporučujeme použiť úzke ploché kliešte. Spätné ventily nikdy nevyberáme kývaním do strán, mohlo by dôjsť k ich poškodeniu.
- Okrem demontáže ručného kolieska a vyčistenia spätných ventilov nie je možné ďalšie rozobratie ventilu za účelom výmeny dielov alebo iného servisného zásahu.

#### Upozornenie

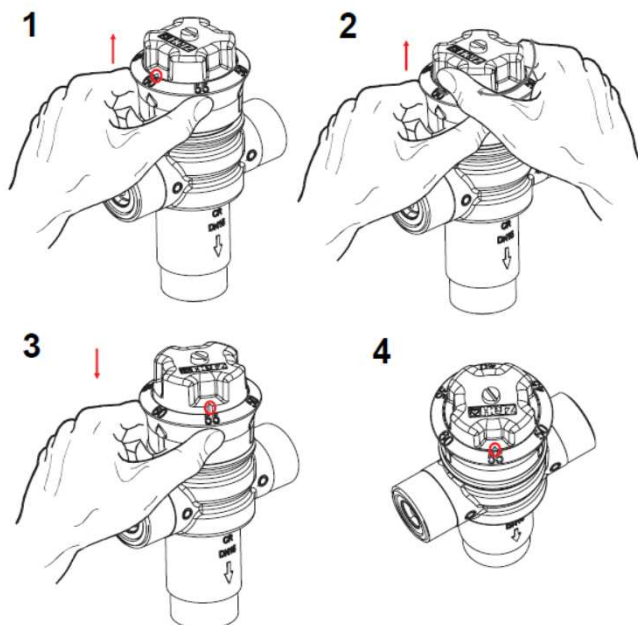
- Armatúra má určenie ako BEZPEČNOSTNÁ ARMATÚRA. Preto doporučujeme po max. 5 rokoch prevádzky armatúru vymeniť za novú aj v prípade, že funguje bez problémov.
- Národné a regionálne normy a predpisy majú vyššiu účinnosť.

#### Bezpečnostné pokyny

- Pred samotným prednastavením ventilu je potrebné skontrolovať funkčnosť rozvodov studenej a teplej vody. Zdroj tepla a zdroj teplej pitnej vody (napr. zásobník teplej pitnej vody) musí byť v prevádzke. Výstupná teplota teplej pitnej vody zo zdroja teplej pitnej vody musí v čase prednastavenia ventilu zodpovedať projektovanej prevádzkovej teplote.
- Skontrolujeme teplotu teplej pitnej vody na najbližšom odberovom mieste (vodovodná batéria) vzhľadom na ventil.
- Vodu necháme z vodovodnej batérie tiecť min. 1 minútu, aby sa stabilizovala jej teplota.
- Demontujeme snímateľný kryt.
- Požadovanú teplotu nastavíme otáčaním ručného kolieska pomocou nastavovacieho kľúča, pričom otáčaním v smere hodinových ručičiek sa znižujeme výstupnú teplotu vody z ventilu / otáčaním v protismere hodinových ručičiek zvyšujeme výstupnú teplotu vody z ventilu.
- Znovu nasadíte snímateľný kryt.



- Zelený ručný ovládač potiahneme smerom od ventilu.
- Otáčaním povytiahnutého ručného ovládača nastavíme požadovanú pozíciu (je potrebné rešpektovať označené pozície na ručnom ovládači).
- Ručný ovládač zasunieme späť na ventil.



Všetky v tomto dokumente obsiahnuté údaje zodpovedajú v čase tlače predloženým informáciám a sú len informatívne. Zmeny v zmysle technického pokroku sú vyhradené. Vyobrazenia sú len symbolické a preto opticky sa od skutočných výrobkov môžu odlišovať. Možné farebné odchýlky sú zapríčinené tlačou. V závislosti od krajiny sú možné aj rozdiely produktu. Zmeny technických špecifikácií a funkcií vyhradené. V prípade otázok kontaktujte prosím najbližšiu pobočku spoločnosti HERZ.