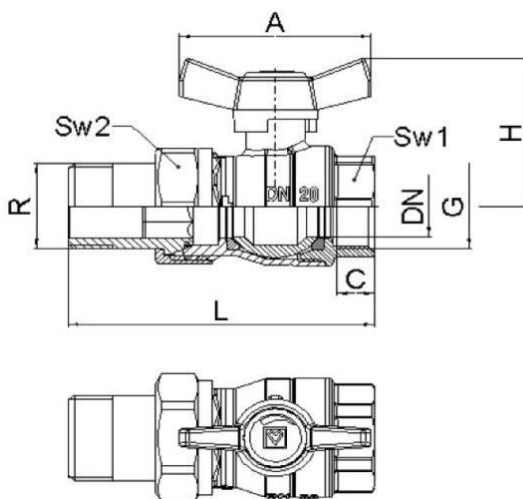


HERZ – kulový kohout „MODUL“ motýl PN 16



Technický list pro:

1 2211 1x

Montážní rozměry
(mm)

Typy

Obj. číslo	DN	PN	G	R	L	C	H	A	Sw1	Sw2
1 2211 11	15	16	1/2"	1/2"	75	10	42	55	25	30
1 2211 12	20	16	3/4"	3/4"	88	11	46	55	31	36
1 2211 13	25	16	1"	1"	106	14	57	75	39	46
1 2211 14	32	16	5/4"	5/4"	123	16	63	75	48	52

Konstrukce

Těleso: poniklovaná kovaná mosaz podle EN 12420
 Matice: poniklovaná kovaná mosaz podle EN 12420
 Koule: pochromovaná kovaná mosaz s odvrtanou dutinou
 Vřeteno: opracovaná mosaz
 Ovladač: motýl ze slitiny hliníku a křemíku, potažený plastem, červený
 Připojení: - mosazná vsuvka
 - vnitřní závit podle ISO 228

Koule: PTFE- polytetrafluoretylen
 Vřeteno: PTFE- polytetrafluoretylen

Těsnění

Provozní tlak: PN 25 při +20°C
 Provozní teplota: od -30°C do 120°C, krátkodobě do +150°C
 (voda od -0,5°C do +110°C, bez páry)
 Médium: neagresivní typ (voda, olej, vzduch)

Provozní údaje

Kulový kohout se používá v systémech vytápění, rozvodech tepla ve stavebnictví a ve strojírenském průmyslu jako uzavírací armatura. Vhodný pro všechny neagresivní teplotnosné média jako je voda, čisticí kapaliny, stlačený vzduch apod. Je určen pro použití tam, kde se vyžaduje dlouhá stálost i v případě zhoršených provozních podmínek.

Použití

K utěsnění spoje mezi rozvodným potrubím a kulovým kohoutem můžeme použít PTFE těsnění, teflonovou pásku nebo těsnící pastu. Potrubí se závitem vsuneme do matice ventilu a dotáhneme vhodným nástrojem (Sw), přičemž nepřekročíme maximální utahovací moment. Doporučujeme ventil provozovat v otevřené poloze, nikoli ve středové poloze. Doporučujeme minimálně 2-krát ročně provést s ventilem provozní pohyby (zavřít - otevřít).

Pokyny pro montáž
a údržbu

Výrobce si vyhrazuje právo na změny dané technickým vývojem.