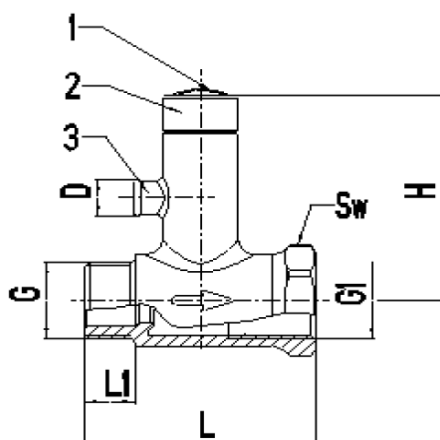


# HERZ - KOMBINOVANÝ BEZPEČNOSTNÝ SPÄTNÝ VENTIL

Technický podklad pre

UH13001-2

Vydanie 0113



Montážne rozmery v mm

Objednávkové číslo	G	G1	L	L1	D	H	Mt (Nm)	Sw
13001	1/2"B	1/2"	55	12	10	55	75	27,00
13002	3/4"B	3/4"	55	12	10	57,5	100	32,00

Teleso:	kovaná mosadz podľa EN 12420
Tesniace prvky:	guma WMQ501
Pružina:	chróm-niklová oceľ
Vreteno:	mosadz
Pripojenia:	vnútorný závit podľa DIN 228

Materiál

Odporúčaný tlak:	3 - 5 bar
Automatická regulácia tlaku:	7,6 a 8 bar
Vyrovnáva tlaky:	cca 1,5 bar

Prevádzkové údaje

Aspoň raz do 30 dní je bezpečnostný ventil potrebné prehliadnuť odskrutkovaním uzáveru 2 doľava, až pokiaľ vonkajší závitový okraj neklikne. Počas toho musí voda pretekať cez odtok 3. Potom musí byť uzáver 2 znovu dotiahnutý a tým sa uzatvorí odtok vody. Týmto je zaistená normálna činnosť ventilu. Opísaný kontrolný postup sa musí vykonať aj po inštalácii, pred zahájením prevádzky kotla. Táto kontrola je potrebná na zabránenie hromadenia vodných sedimentov a vodného kameňa, ktoré narúšajú normálnu činnosť ventilu.

Použitie

Na uzáveru 2 bezpečnostného ventilu je viečko 1, ktoré pôsobí ako tesnenie. Poistný ventil prepúšťa vodu vždy, keď tlak v sieti presiahne 8 barov. Inštalácia spätných ventilov do systému zásobovania vodou (zákonne nariadenie) zvyšuje možnosť úniku. Preto je vhodné nainštalovať expanznú nádobu pre prípad úniku vody. Takisto je možné pripojiť rúrku na bezpečnostný ventil a vodu odviezť do kanalizácie.

Bezpečnostné ventily môžu použiť iba pre ohrievače vody, ktorých výkon nepresahuje 2,5 kW.

Vyhradujeme si právo na zmeny dané technickým pokrokom.

Pri inštalácii kombinovanýbezpečnostných spätných ventilov sa uistite, že šípka označuje smer prúdenia vody. Po inštalácii sa musí venovať dostatočná pozornosť zabráneniu vniknutiu tuhých alebo cudzích predmetov do ventilu, alebo zabráneniu ich prenosu cez nainštalované úrky do bezpečnostného ventilu. Otvor odtoku musí byť vždy otvorený a bez prekážok, aby voda mohla v prípade zvýšeného tlaku v kotly voľne vytekať.

Poistný ventil sa vyznačuje dvojitou reguláciou. Hlavný ventil vykonáva automatickú reguláciu tlaku medzi 7,6 až 8 barmi. Spätný regulačný ventil kompenzuje všetky rozdiely tlaku až do 1,5 baru.

Záruka platí len po predložení originálnej faktúry, ktorý bol označená registračným číslom.

Kombinovaný bezpečnostný spätný ventil bol certifikovaný fakultou strojného inžinierstva, laboratóriom pre vyhrievacie, solárne a sanitárne technológie v Ljubljane. (Certifikát 1: 1: 14/1 zo dňa 15. 5. 1974). Táto inštitúcia vykonáva trvalú kontrolu našich kombinovaných bezpečnostných spätných ventilov.

Všetky v tomto dokumente obsiahnuté údaje zodpovedajú v čase tlače predloženým informáciám a sú len informatívne. Zmeny v zmysle technického pokroku sú vyhradené. Vyobrazenia sú len symbolické a preto opticky sa od skutočných výrobkov môžu odlišovať. Možné farebné odchýlky sú zapríčinené tlačou. V závislosti od krajiny sú možné aj rozdiely produktu. Zmeny technických špecifikácií a funkčnosti vyhradené. V prípade otázok kontaktujte prosím najbližšiu pobočku spoločnosti HERZ.