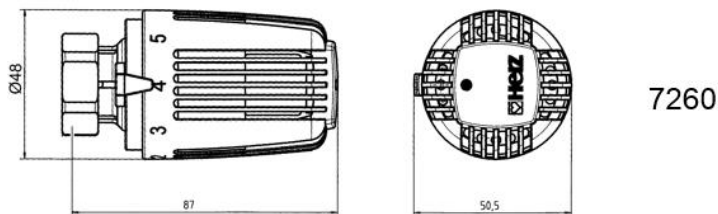
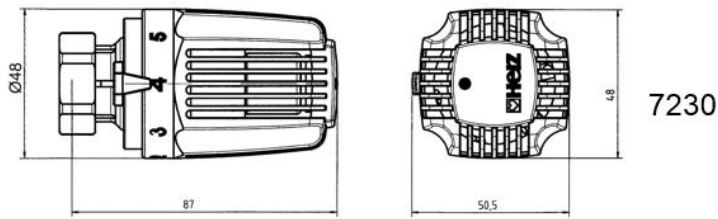


Termostatická hlavice s kapalinovým čidlem



Termostatická
hlavice HERZ



EN 215

1 7230 06 Termostatická hlavice s kapalinovým čidlem (hydrosenzorem)
s polohou „0“, možnost nastavení protimrazové ochrany, s ohraničením a blokováním rozsahu požadované hodnoty.
Barva: bílá.

1 7260 06 Termostatická hlavice s kapalinovým čidlem (hydrosenzorem)
s automatickou protimrazovou ochranou, s ohraničením a blokováním rozsahu požadované hodnoty
Barva: bílá.

Rozsah požadované hodnoty	7230:	0-28°C
	7260:	6-28°C

Protimrazová ochrana 6 °C

Termostatická hlavice HERZ nevyžaduje údržbu.

Pro montáž na všechny termostatické ventily HERZ.
Čísla výrobků, rozměry a způsob dodání ventilů HERZ jsou uvedeny v příslušných technických listech.

Termostat HERZ slouží jako snímací a regulační prvek. Změnou objemu v hydrosenzoru HERZ se pohne posuvné vřeteno ventilu.

Nasaditelný Logo-Clip



Na přání zákazníka s potiskem firemního loga.

Provedení:

7230

7260

Provozní údaje

Použití

Princip funkce

Logo-Clip

Výrobce si vyhrazuje právo na změny dané technickým vývojem.

Nastavením čísla stupnice do polohy na ukazateli mohou být v místnosti dosaženy přibližně následující hodnoty teploty, přičemž odchylky v rozsahu několika stupňů teploty (K) mohou souviset se způsobem montáže a typu zařízení.

značka	*	1	2	3	4	5	6
°C	6	9,5	13	16,5	20	23,5	28

Komfortní nastavení „4“ odpovídá přibližně teplotě v místnosti 20°C a zaručuje optimum z hlediska tepelné pohody a úspory energie.

V poloze „*“ se při teplotě okolí asi 6 °C ventil samočinně otevře a zabrání zamrznutí systému.

V poloze „0“ je termostatický ventil uzavřena funkce protimrazové ochrany vyřazena z provozu.

Po ukončení topné sezóny se termostatické hlavice otočením proti směru pohybu hodinových ručiček zcela otevřou, aby se zabránilo usazování nečistot na sedle ventilu.

Jako ochrana proti krádeži je v nabídce nasouvací objímka 1 9552 03, která se namontuje na připevňovací matici.

1 6640 00 HERZ univerzální klíč HERZ, k uvolnění ochrany proti odcizení

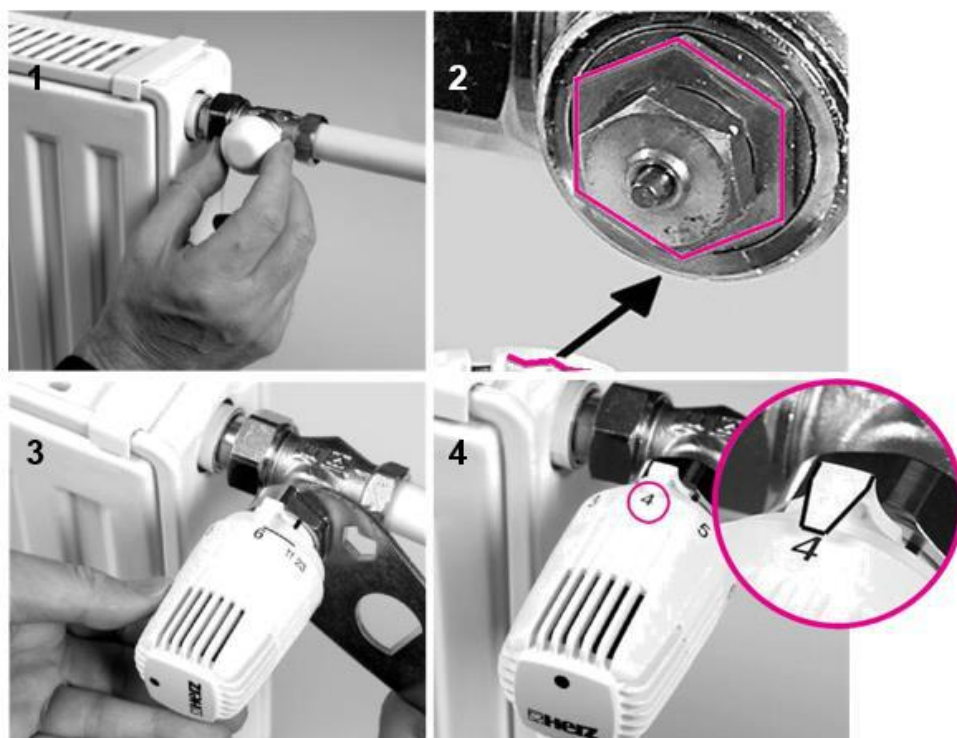
1 6807 90 HERZ-TS-90 montážní klíč

1 9551 00 blokovací kolíčky pro ohraničení a blokování rozsahu požadované hodnoty

1 9552 03 pojistka proti odcizení (nasouvací objímka) uvolňuje se klíčem 1 6640 00

1 7000 00 Logoclip bez potisku

1. Z termostatického ventilu se sejme šroubovací krytka nebo ruční hlavice.
2. Termostatická hlavice se v poloze „zcela otevřená“ (tovární nastavení) nasadí na termostatický ventil tak, aby zapadla pojistka proti pootočení a stupnice byla dobře viditelná
3. Nasadí se a mírně dotáhne převlečná matice (klíčem SW 30)
4. Vyzkouší se funkčnost hlavice (např. hlavice je nastavena v poloze 4 – komfortní nastavení)



Možnosti nastavení

7230 / 7260

Komfortní nastavení

„ 4 “

Protimrazová ochrana

„ * “

Uzavření termostat. ventilu - typem 7230

Nastavení v létě

Ochrana proti odcizení

Příslušenství

Montáž

V žádném případě nevystavujte termostatickou hlavici přímému slunečnímu nebo tepelnému záření (například v blízkosti televizoru). Je-li těleso zakryto – obložením či těžkým závěsem – vytvoří se zóna nahromadění tepla, ve které nemůže termostat snímat teplotu místnosti a termostatická hlavice proto ani správně regulovat. V těchto případech se použije HERZ termostat s odděleným čidlem, případně s odděleným ovládním.

7330 termostat HERZ s dálkovým ovládním

7430 termostat HERZ s odděleným čidlem s polohou „0“

7460 termostat HERZ s odděleným čidlem s automatickou ochranou proti zamrznutí

Přesné technické údaje k těmto třem výrobkům se nachází v příslušných technických listech.



Pokyny pro montáž


Skryté ohraničení nebo blokování teplotního rozsahu

Zasunutím jednoho nebo dvou blokovacích kolíků do otvorů v odpovídajících polohách, lze neviditelně ohraničit nebo blokovat rozsah otáčení tak, aby ho neoprávněná osoba nemohla změnit.

Blokovací kolíky jsou v nabídce příslušenství, č. výrobku 1 9551 00.

Postup:

Na spodní straně termostatické hlavičky je v části patice děrovaný kroužek určený pro umístění blokovacích kolíků.

- Termostatická hlavice se nastaví do požadované polohy ohraničení, případně blokování.
- Na stupnici hlavičky se mezi polohami „6“ a  nachází čára, která označuje umístění blokovacích kolíků

Přitom se doporučuje použít postup jako při „ohraničení“:

- Hlavici nastavit na požadovanou hodnotu (**obrázek 1**)
- Ohraničení směrem nahoru: kolík se zastrčí v úrovni levého konce čáry (**obrázek 2**)
- Ohraničení směrem dolů: Kolík se zastrčí v úrovni pravého konce čáry (**obrázek 3**)
- Blokování na jedno nastavení: Nasadit jeden kolík na levém a jeden kolík na pravém konci čáry (**obrázek 4**)
- Blokovací kolíky se zastrčí na doraz (až po rozšíření). Mohou být odstraněny vhodným nástrojem (plochými kleštěmi a podobně).



obrázek 1



obrázek 2



obrázek 3



obrázek 4