



Uživatelský manuál

VI 2018

Výrobce:  
SALUS Controls plc  
SALUS House  
Dodworth Business Park South,  
Whinby Road, Dodworth,  
Barnsley S75 3SP, UK.

Distributor:  
Thermo-control CZ s.r.o.  
Sychrov 2, 621 00 Brno  
tel. +420 549 215 938  
Česká republika



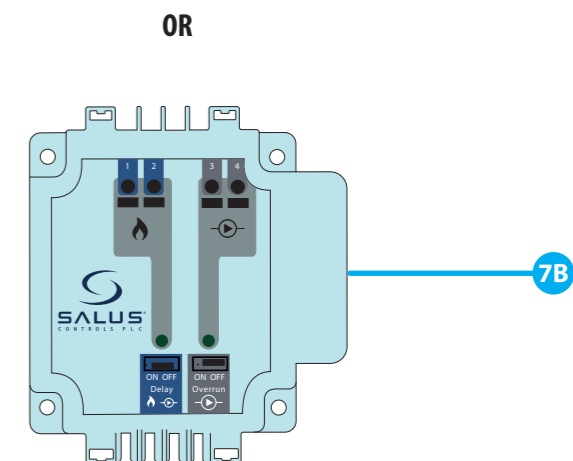
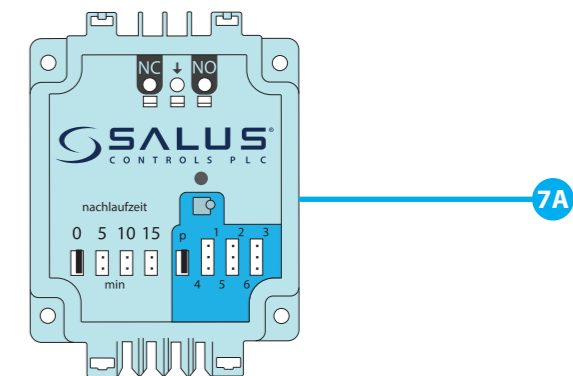
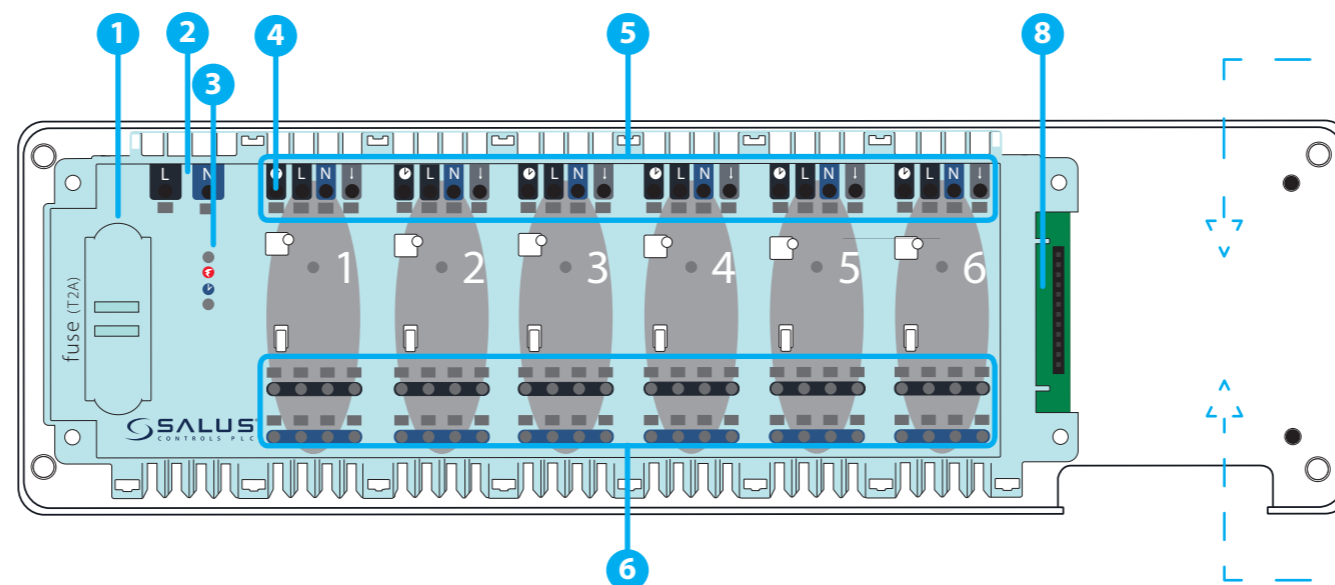
www.salus-controls.com

SALUS Controls je členem skupiny Computime limited.  
Salus Controls plc si vyhrazuje právo na změnu specifikace, designu  
a materiálu produktu uvedeném v tomto manuálu bez předchozího upozornění.

## Popis centrální svorkovnice

1. Pojistka 5 x 20 mm 2 A
2. Napájení
3. Diody
4. NSB (Night Set Back reduction) funkce útlumu teploty
5. Připojení termostatů

6. Připojení pohonů
- 7A. PL06 - modul ovládání čerpadla
- 7B. PL07 - modul ovládání čerpadla a kotle
8. Konektor pro připojení modulů PL06 nebo PL07



## Úvod

Centrální svorkovnice KL06 230V umožňuje snadné a rychlé připojení termostatů a pohonů. Součástí svorkovnice je konektor pro rozšiřující moduly (prodávají se samostatně):

- PL06 modul ovládání čerpadla nebo kotle
- PL07 modul ovládání čerpadla a kotle

Svorkovnice KLV6 230V je přizpůsobena pro práci s pohonem NC (bez napětí uzavřeným) a maximálně 6 termostaty.

## Shoda výrobku

Tento výrobek je v souladu se základními požadavky a dalšími příslušnými ustanoveními následujících směrnic EU: EMC 2014/30 / EU, směrnice o nízkém napětí LVD 2014/35 / EU, směrnice RoHS 2011/65 / EU.  
Úplné znění prohlášení o shodě EU je k dispozici na této internetové adrese: www.saluslegal.com.

## Bezpečnostní informace

Používejte v souladu s národními předpisy a předpisy EU. Používejte přístroj podle určení a udržujte jej v suchu. Výrobek je určen pouze pro vnitřní použití. Montáž musí provádět kvalifikovaná osoba v souladu s národními předpisy a předpisy EU.

Před jakýmkoli uvedením do provozu (připojovací vodiče, instalace zařízení apod.), zkontrolujte zda není KL06 připojena k žádnému zdroji napájení. Instalace musí být provedena kvalifikovanou osobou. Nesprávné připojení vodičů může způsobit poškození svorkovnice. Centrální svorkovnice KL06 nesmí být instalována a používána v místech, kde by mohla být vystavena vodě nebo vlhku.

## Technické informace

Napájení	230 V AC 50 Hz
Max. odporová zátěž	2 (1) A
Výstupy	Svorky pro připojení pohonů (230 V)
Rozměry [mm]	300 x 86 x 63

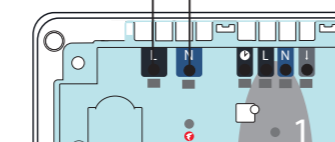
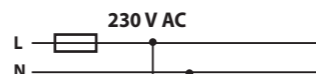
## 1. Pojistka

**Poznámka:** Pojistku vyměňujte pouze tehdy, když je kabeláž odpojena od napájecího zdroje (230 V ~).

Hlavní pojistka je umístěna v plastovém držáku vedle svorek napájecího zdroje a zajišťuje svorkovnici a zařízení, která jsou k svorkovnici připojena. Použijte pojistky (5 x 20 mm) s max. jmenovitým proudem 2 A. Pro výměnu pojistky pomocí plochého šroubováku vyjměte plastový držák a vytáhněte pojistku.

## 2. Napájení

Napájení centrální svorkovnice je 230 V ~ 50Hz.



- Vlastnosti:
- dvou vodičová instalace,
  - vyrobeno v souladu s platnými předpisy.

## 3. LED diody

- - zelená LED dioda signalizuje připojení napájení (230 V AC)
- - oranžová LED dioda signalizuje aktivní funkci NSB

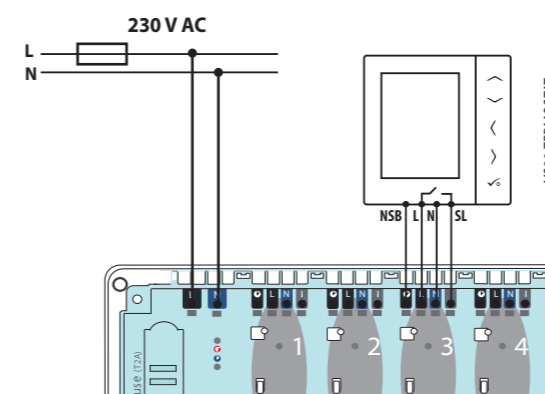
## 4. NSB (Night Set Back) funkce útlumu teploty

Funkce NSB je aktivována pomocí programovatelných termostatů Salus řady Expert NSB, HTR, BTR prostřednictvím externího signálu. Signál NSB 230V (noční snížení teploty) je odeslán prostřednictvím externího časovače nebo programovatelného termostatu připojeného k centrální svorkovnici KL06. Nепrogramovatelné termostaty dostávají signál NSB a snižují požadovanou teplotu (přepnou na ekonomickou teplotu).

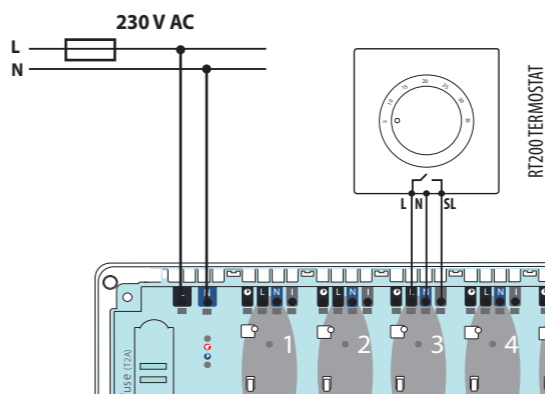
**Všechny termostaty je třeba připojit pomocí čtyřvodičového kabelu (min. 4 x 0,75 mm<sup>2</sup>, max. 4 x 1,5 mm<sup>2</sup>).**

## 5. Připojení termostatů

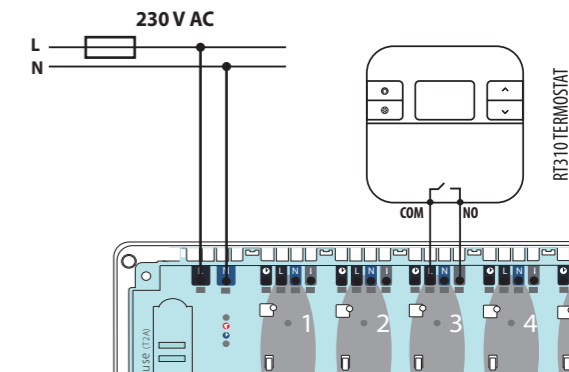
- Připojení termostatů řady EXPERT NSB, HTR nebo BTR s funkcí NSB



- Připojení termostatů 230 V k svorkovnici KL06 (např. RT200)



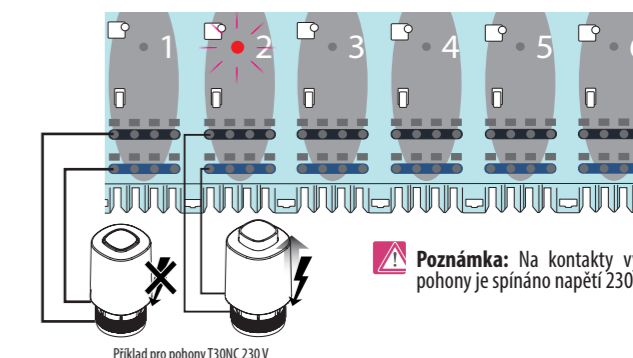
- Připojení termostatů s bateriovým napájením a beznapětovými výstupními kontakty COM / NO (např. 091FL, RT310, RT510)



**Poznámka:** v produktech řady NSB, HTR, ERT, BTR jsou zaměněna některá označení:  
↑ = SL  
○ = NSB

## 6. Připojení pohonů

Napájecí vodiče by měly být zajištěny samosvornými konektory ve vhodné zóně. K jedné zóně může být připojeno až 6 pohonů se zatížením max 2 watty. Pokud je v zóně požadováno více než 6 pohonů, použijte další relé pro uvolnění zátěže výstupu.



**Poznámka:** Na kontakty výstupu pro pohony je spínáno napětí 230 V.

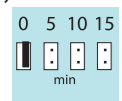
Příklad pro pohony T30NC 230V

## 7 A. PL06 – modul ovládání čerpadla nebo kotle

Modul PL06 se používá pro ovládání čerpadla (nebo kotle) pomocí beznapětového kontaktu NC / COM / NO. Pokud některé z termostatů připojených k svorkovnici KL06 230V odesílá signál potřeby vytápění, kontakty COM / NO se spojí. Kontakty COM / NO se rozpojí, když termostaty připojené k svorkovnici přestanou odesílat signál pro vytápění.

### Jumpery 0-15

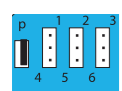
Ty se používají pro nastavení časového zpoždění (čas prodlení) v minutách. Výchozí nastavení je „0“.



Hodnoty 0-15 určují čas v minutách. Např. když je jumper nastaven na hodnotu „0“, výstup COM / NO se rozpojí, jakmile termostaty přestanou odesílat signál potřeby vytápění. Pokud je jumper nastaven na hodnotu „10“, modul se vypne po 10 minutách, jakmile termostaty přestanou odesílat signál potřeby vytápění.

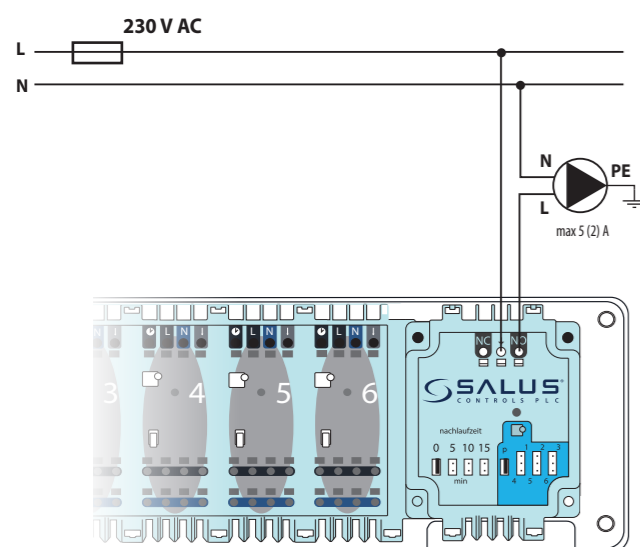
### Jumpery P,1,2,3,4,5,6

Používají se k výběru zóny, která bude modul ovládat. Výchozí nastavení je „P“.

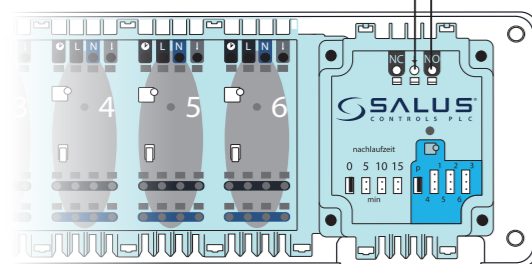
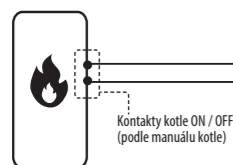


P – všechny zóny spustí modul  
1, 2, 3, 4, 5, 6 – vyberte konkrétní zónu, která bude ovládat modul.

### OVLÁDÁNÍ ČERPADLA



### OVLÁDÁNÍ KOTLE



Napájení	ze svorkovnice KL06
Max. odporová zátěž	5 (2) A
Výstupy	NO/COM/NC- beznapětový kontakt
Rozměry [mm]	60 x 80 x 20

## 7 B. PL07 – modul ovládání čerpadla a kotle

Modul PL07 se používá k ovládání čerpadla a kotle pomocí beznapětových kontaktů COM / NO. Pokud některý z termostatů připojených k svorkovnici KL06 230V odesílá signál potřeby vytápění, kontakty COM / NO se spojí. Kontakty COM / NO se rozpojí, když termostaty připojené k svorkovnici přestanou odesílat signál pro vytápění.

### ON-OFF jumper Delay (zpoždění sepnutí)

Používá se k aktivaci zpoždění výstupu čerpadla a kotle. Výchozí hodnota je „ON“ zapnuto.



- „ON“ aktivuje výstupy čerpadla a kotle se zpožděním 3 minuty poté, co byl signál požadavku vytápění přijat z některého z termostatů připojených k svorkovnici.
- „OFF“ okamžitě aktivuje výstupy čerpadla a kotle.

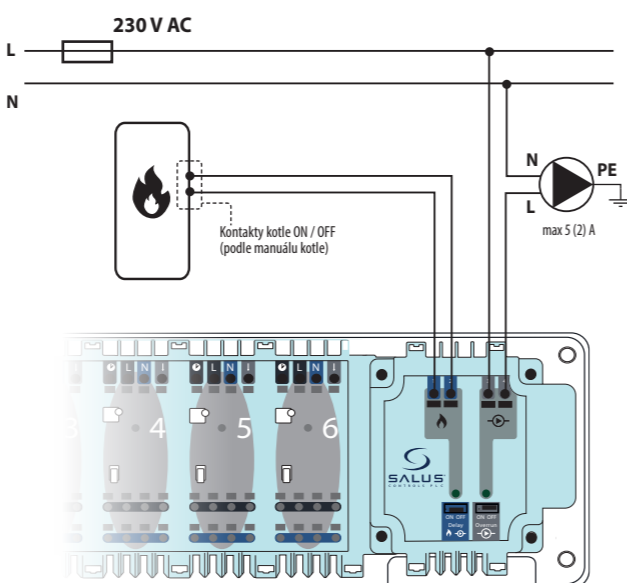
### ON-OFF jumper Overrun (doběh)

Používá se k aktivaci doběhu výstupu čerpadla po přerušení příjmu požadavku na topení. Výchozí hodnota je „ZAP“.



- „ON“ poloha vypne výstup čerpadla se zpožděním 3 minuty. Potom co všechny termostaty přestanou odesílat signál potřeby vytápění.
- „OFF“ okamžitě vypne výstup čerpadla, potom co všechny termostaty přestanou odesílat signál potřeby vytápění.

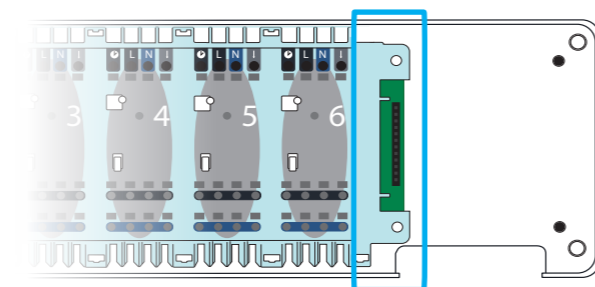
### OVLÁDÁNÍ ČERPADLA A KOTLE



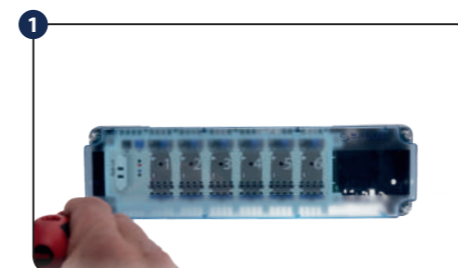
Napájení	ze svorkovnice KL06
Max. odporová zátěž	5 (2) A
Výstupy	2 x NO/COM beznapětové kontakty
Rozměry [mm]	70 x 80 x 20

### 8. Konektor pro připojení modulu PL06 nebo PL07.

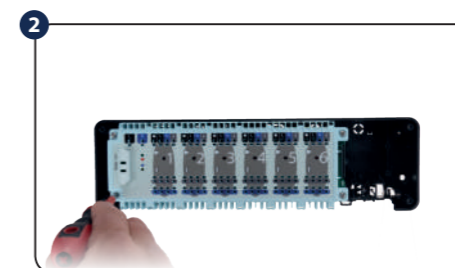
Poskytuje komunikaci mezi svorkovnicí KL06 a moduly PL06 / PL07. Svorkovnice KL06 + modul PL06 / PL07 zvyšuje funkčnost a navíc umožňuje ovládání čerpadla a / nebo kotle. Modul PL06 / PL07 je napájen z centrální svorkovnice.



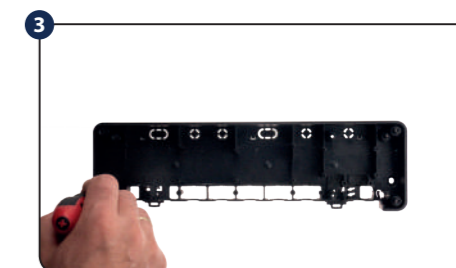
## INSTALACE



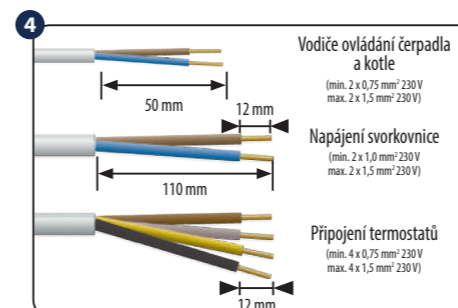
Odstraňte horní kryt centrální svorkovnice.



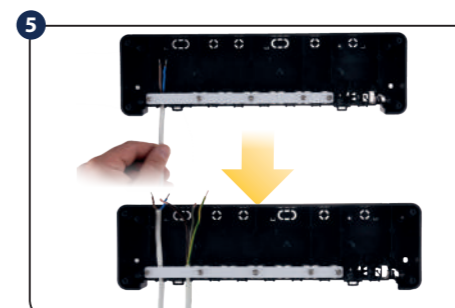
Odšroubujte hlavní lištu (viz obrázek).



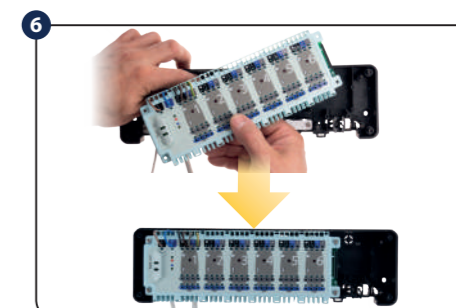
Namontujte zadní stranu pouzdra ke stěně. Při montáži na lištu DIN otevřete háčky na zadní straně pouzdra.



Odstraňte příslušné části izolace z vodičů.

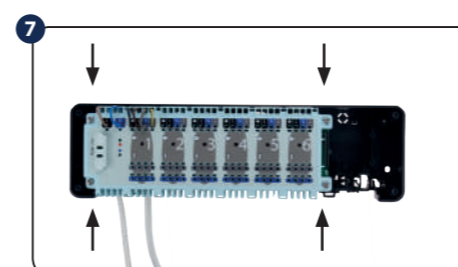


Zašroubujte kabely pod montážní pás na zadní části pouzdra svorkovnice.

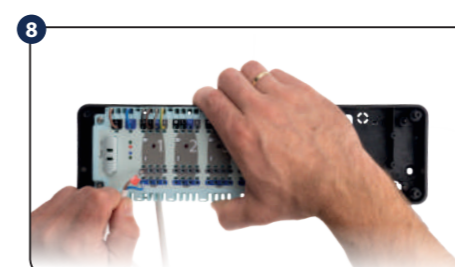


Propojte vodiče skrz štěrbinu v horní části lišty svorkovnice a připojte je ke svorkám.

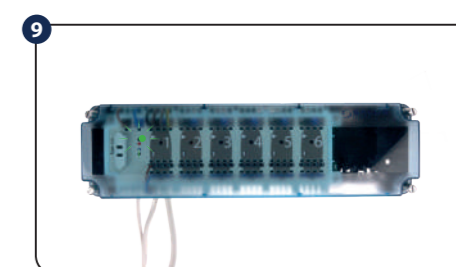
**i** Sada obsahuje doplňkové příslušenství (k podpoře procesu instalace).



Upravte vodiče a kabely. Přišroubujte hlavní lištu svorkovnice k zadnímu krytu.

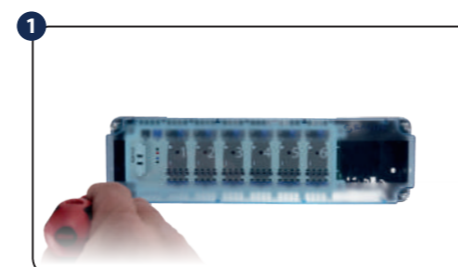


Připojte vodiče termoelektrických pohonů.

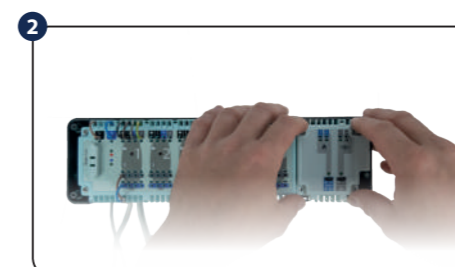


Ujistěte se, že všechny vodiče jsou správně připojeny, nasadte zpět horní kryt a zapněte napájecí kabel - rozsvítí se zelená kontrolka "Napájení".

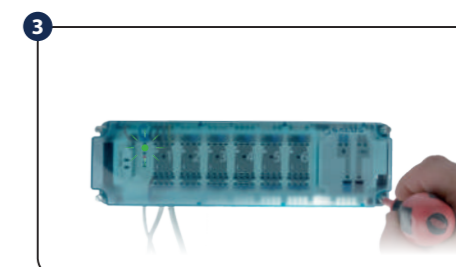
## INSTALACE DOPLŇKOVÉHO MODULU PL06 NEBO PL07



Odstraňte horní kryt centrální svorkovnice.



Připojte modul PL06 nebo PL07 k sériovému konektoru.



Ujistěte se, že všechny vodiče jsou správně připojeny, nasadte zpět horní kryt a zapněte napájení - zelená kontrolka "Napájení" se rozsvítí.

**⚠ Poznámka:** Před připojením modulu PL06 / PL07 odpojte hlavní napájení od svorkovnice KL06.