

Modulární rozdělovač pitné a užitkové vody

DN20



Instalace sanitárních rozvodů



Snadné použití a údržba



Spolehlivá funkčnost a dlouhá životnost



Jednoduchá instalace



Snadné a přehledné ovládání koncových zařízení

Základní specifikace

DN :	20
médium:	pitná voda
PN:	10 bar
maximální teplota:	110 ° C
tělo rozdělovače:	kovaná mosaz; CW617N podle EN 12165
těsnění ventilu :	EPDM

Rozsah použití



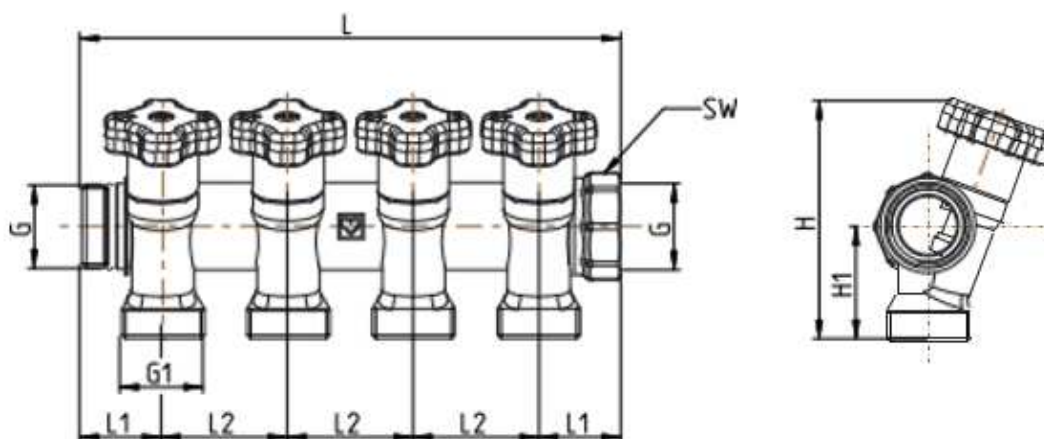
rozsah teplot :

tlak:


pitná voda :

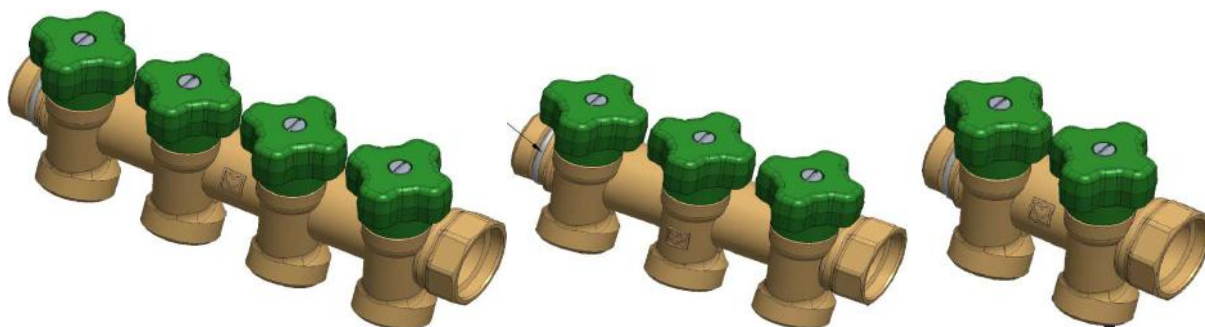
teplá voda:

Rozměry

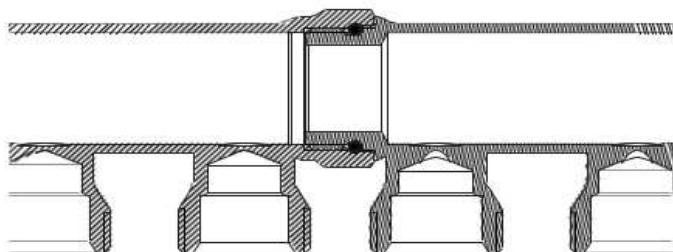


				PN	G	G1	L	L1	L2	H	H1	Sw
	obj.č.	okruhy	DN	(bar)	(in)	(in)	(mm)	(mm)	(mm)	(mm)	(mm)	(mm)
	2 8530 02	2	20	10	3/4"	3/4"E	92	26	40	34	180	32
	2 8530 03	3	20	10	3/4"	3/4"E	132	26	40	34	180	32
	2 8530 04	4	20	10	3/4"	3/4"E	172	26	40	34	180	32

 **Moduly 4, 3 a 2 okruhové**



 **Spojování modulů**



závitový spoj G ¾"

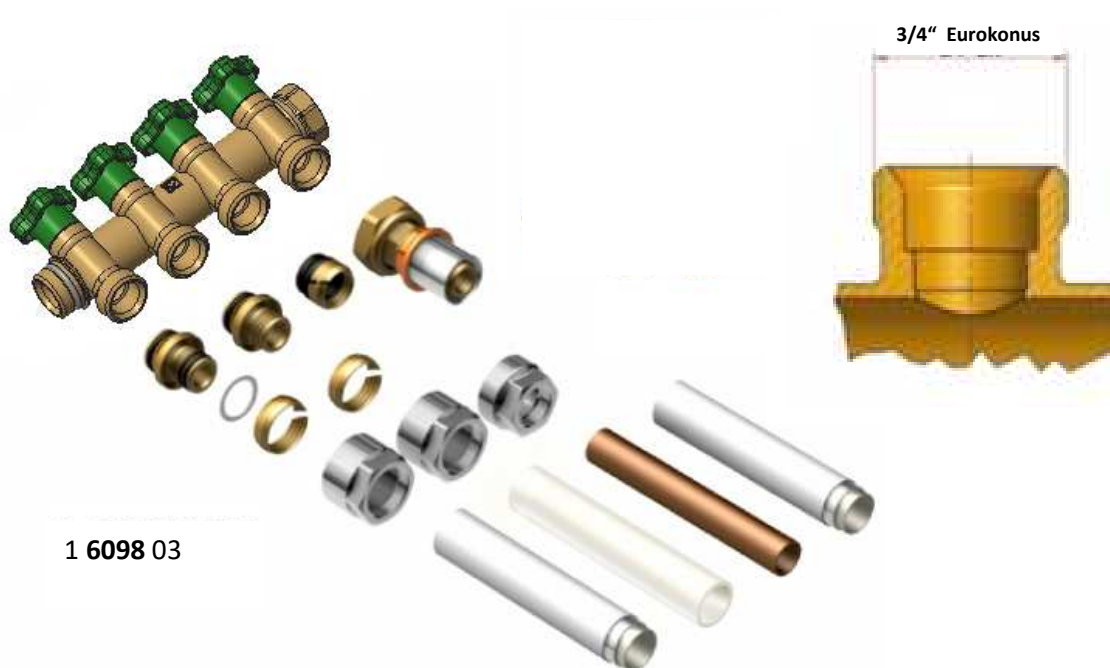
těsněno -O-kroužkem

**nejsou potřeba žádné další
těsnící prvky**



**vyrovnání modulů
pomocí speciálního
spoje s těsnícím
O kroužkem**

 Připojení okruhů



 Možnosti připojení do rozvodu

Rohový kulový ventil DN 20 s převlečnou maticí



Rohový kulový ventil DN 20 s připojením holander



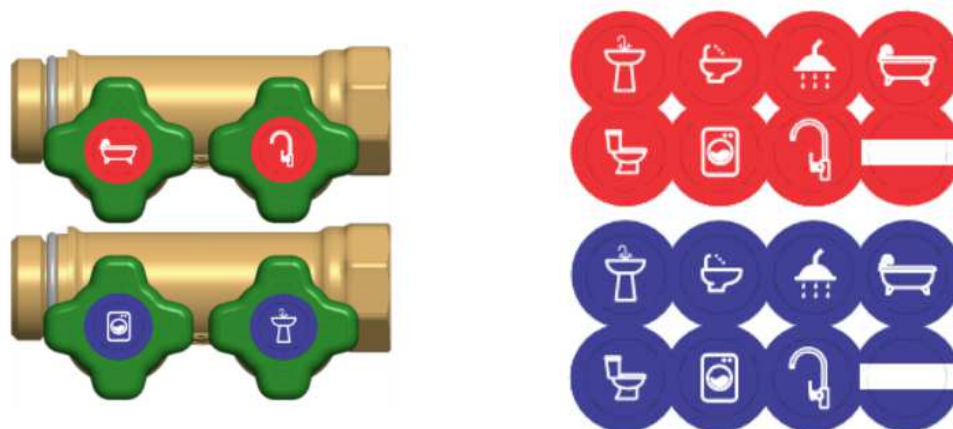
kulový ventil DN 20 s převlečnou maticí



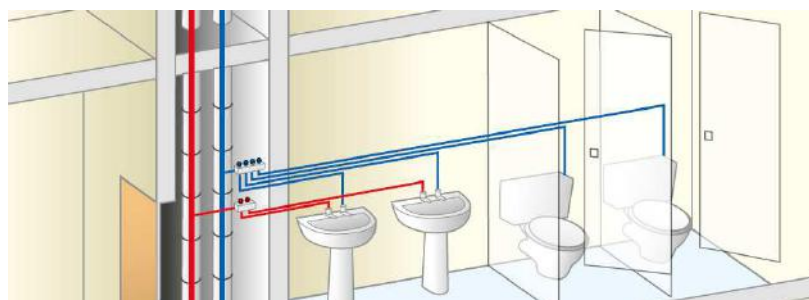
kulový ventil DN 20 s připojením holander



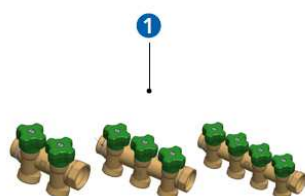
 **identifikace okruhů teplé/studené vody**



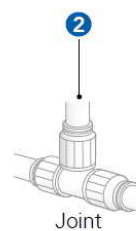
 **příklady použití**



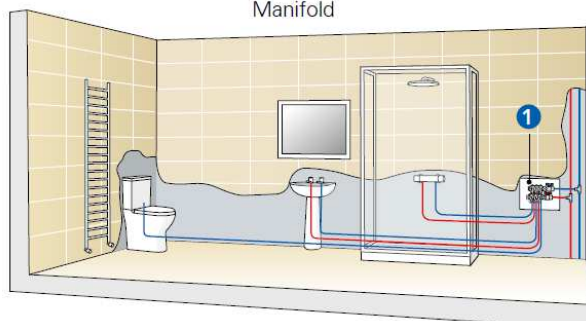
- Ovládací prvky na jednom místě
- Méně armatur a spojů
- Možnost odstavení pouze jednoho okruhu



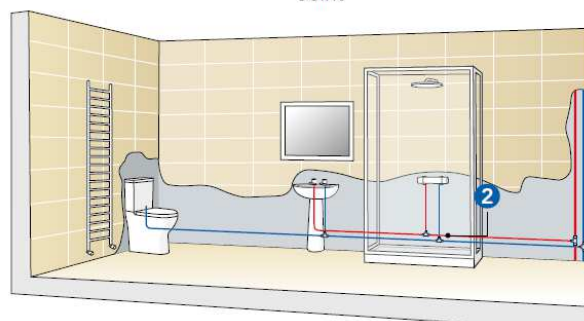
Manifold



Joint



Point to Point Plumbing



Traditional Branch Plumbing



Výhody

1. Všechny ovládací prvky umístěny na jednom místě
2. Snadná kontrola pro uživatel
3. Rychlé propojení modulů díky konstrukci spoje
4. Poloha ovládací rukojeti usnadňuje manipulaci
5. Méně armatur a spojů v instalaci snižuje riziko případných netěsností
6. Umožňuje přímé napojení koncových zařízení (vana, sprcha, WC, umyvadlo atd.)
7. Zkrácená doba instalace o 30-40% díky menšímu počtu armatur a spojů
8. Snadná identifikace okruhů - teplá, studená, popř. jednotlivé okruhy mohou být označeny identifikačními nálepkami
9. Rozdělovače mohou být umístěny na vhodném místě pro snadný přístup, bez narušení soukromí uživatelů bytu
10. Snadné použití a případné opravy
11. Spolehlivý design a dlouhá životnost
12. Trvalá kontrola kvality v našich vlastních továrnách
13. Snadná instalace
14. Kompatibilita s produkty HERZ