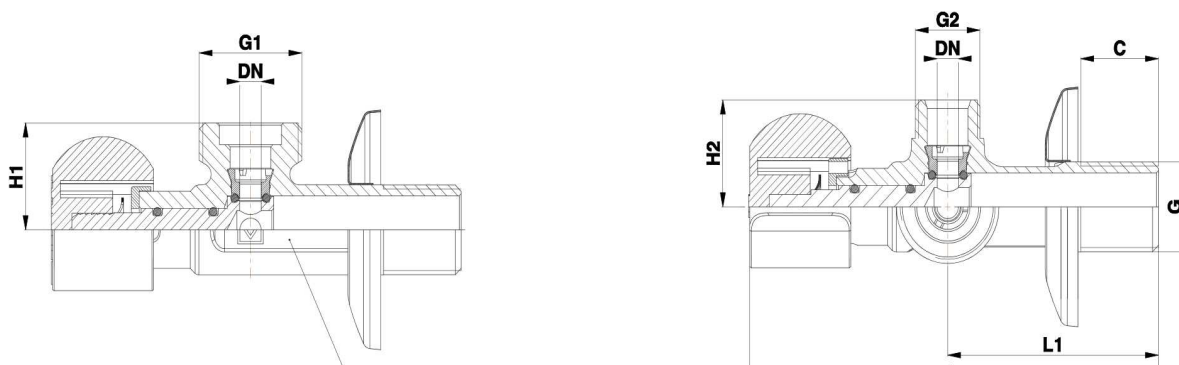


# HERZ – dvojitý rohový ventil

Technický list UH13111, vydání 08/21

## ☑ Rozměry



Číslo produktu	DN	PN (bar)	G (in)	G1 (in)	G2 (in)	C (mm)	L (mm)	L1 (mm)	H1 (mm)	Sw (mm)	váha (kg)
UH13111	6	16	1/2	3/4	3/8	20	105,3	54,3	25	19	0,2

Tmax =90°C

## ☑ Materiál a konstrukce

Tělo	kovaná mosaz dle EN 12165 CW617N chromovaná
Vřeteno	obráběná mosaz EN 12165 CW617N, CW617N chromováno
Koule	obráběná mosaz EN 12165 CW617N, CW617N chromováno
Ruční ovladač	ABS, pochromováno
Pojistný kolík	ABS
Axiální svorka	leštěná ocel
Těsnění vřetene	NBR
Těsnění O kroužku	EPDM, POM
Závitové připojení	podle ISO 228-1

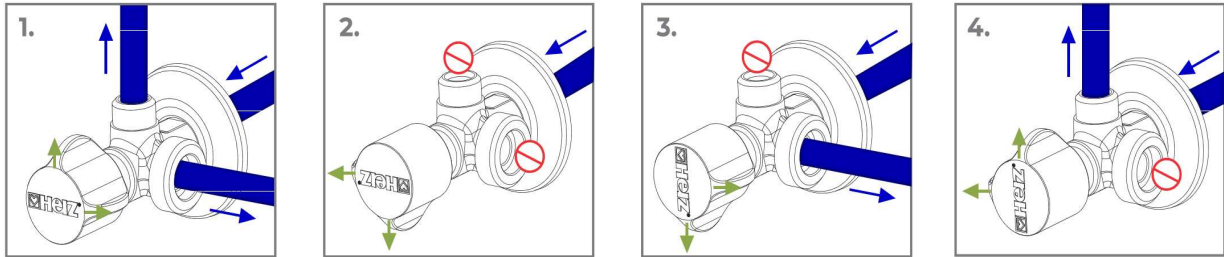
## ☑ Provozní údaje

Max. provozní tlak	16 bar
Min. provozní teplota	0 °C (Voda 0,5 °C)
Max. provozní teplota	90 °C
Medium	Pitná voda,

## ☑ Popis rozdělovače

Dvojitý rohový ventil Herz je vhodný pro použití v instalacích ZTI. Používá se tam, kde potřebujeme připojit dřež a myčku (pračku) pouze s jedním přívodem vody. Obvykle se používá na přívod studené vody

### ☑ Funkční princip



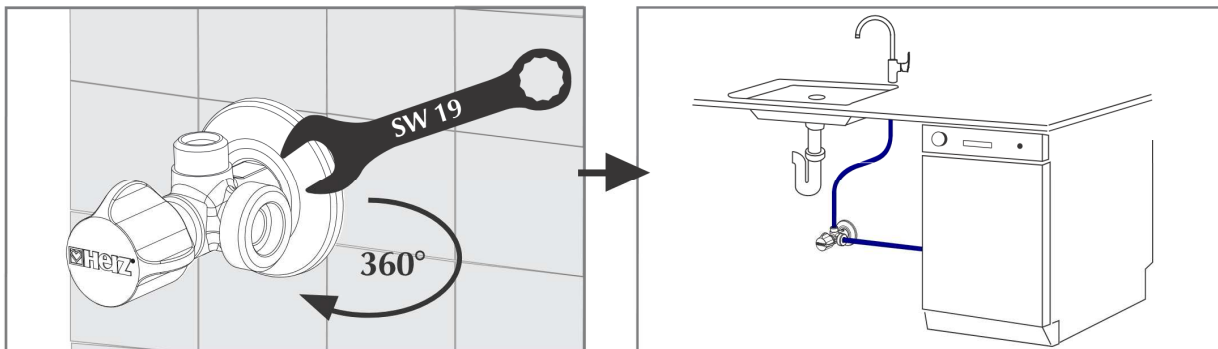
Dvojitý rohový ventil lze nastavit do čtyř různých poloh

1. Oba vývody otevřeny
2. Oba vývody uzavřeny
3. Vývod (3/4) otevřen - vývod (3/8) uzavřen
4. Vývod (3/8) otevřen - vývod (3/4) uzavřen

Polohy se nastavují otáčením ovladače o 90°. Pozice jsou označeny konvexními ryskami na ovladači.

Poloha ovladače je definována kliknutím. Ovladačem lze otáčet o 360°.

### ☑ Návod k montáži



Ventil musí instalovat kvalifikovaná osoba („instalační technik“) s příslušným náradím. Po montáži musí technik zkontrolovat těsnost připojení kulového ventilu. Instalační technik musí dodržovat všechny technické normy a uznávané předpisy. Jsou-li v médiu nečistoty (příliš tvrdá voda, prach atd.), měl by být nainstalován filtr, nečistoty mohou poškodit těsnění ventilu.

### ☑ Pokyny k údržbě

Dle EN 806-5 (bod 6. Provoz), tak aby byla zajištěna jeho plná funkce, ventil by měl být vždy v plně otevřené nebo plně uzavřené poloze (poloha definovaná otočením ovladače o 90° - kliknutí). Dvojitý rohový ventil je třeba nejméně každých 6 měsíců zavřít a otevřít (několikrát opakovat). Tím se zabrání zablokování ventilu, sníží se usazování sedimentů a možnost koroze uvnitř ventilu.

### ☑ Pokyny pro likvidaci

Likvidace dvojitých rohových ventilů HERZ nesmí ohrozit zdraví ani životní prostředí. Je třeba dodržovat národní zákonné předpisy pro správnou likvidaci dvojitých rohových ventilů HERZ.

**Poznámka:** Všechny informace, schémata a výkresy obsažené v tomto dokumentu odpovídají informacím dostupným v době tisku a slouží pouze pro informaci. Vyhrazujeme si právo provádět změny v souladu s technickým pokrokem. Všechna schémata jsou symbolická a netvrdí, že jsou úplná. Obrázky je třeba chápat jako symbolické znázornění, a proto se mohou opticky lišit od skutečných produktů. Možné barevné odchylky jsou způsobeny procesem tisku. Odchylky produktu specifické pro zemi jsou možné. Vyhrazujeme si právo provádět změny v technických specifikacích a funkcích. V případě dotazů kontaktujte nejbližší pobočku HERZ.